

Restauration des marais d'Aymeries

Comité de pilotage
17 décembre 2012

Guillaume CAFFIER
PNRA





Ordre du jour

14h00 - 14h15	Introduction par Guillaume CAFFIER (PNR Avesnois)
14h15 - 15h15	Présentation de la méthodologie de l'étude par Nicolas FARVAQUE (Artellia) Iris PRUDHOMME (Biotope)
15h30	Verre de l'amitié





Introduction

- **Rappel du contexte et des objectifs du projet**
- **Les actions réalisées depuis le dernier COPIL**
- **Retour sur la zone à étudier**
- **Calendrier prévisionnel et financement de l'étude**
- **Présentation de l'étude par les bureaux d'étude**





Rappel du contexte du projet





Rappel du contexte et des objectifs du projet

▪ Historique du projet

- Au titre de son Agenda 21 pour la préservation et la valorisation des marais d'Aymeries première étude en 2006 par la cabinet extra muros
- Sensibilisation et mobilisation des acteurs locaux
- 4 axes définis dans l'étude:
 - . améliorer la connaissance des marais d'Aymeries
 - . valoriser les marais d'Aymeries
 - . accueil du public
 - . gérer durablement les marais d'Aymeries
- En 2010, sollicitation de la commune d'Aulnoye Aymeries auprès du PNRA pour le portage de l'étude
- En 2011, premier comité de pilotage





La composition du COPIL et les actions réalisées depuis sa dernière réunion





La composition du COFIL

- Commune d'Aulnoye Aymeries
- Commune de Pont sur Sambre
- Commune de Berlaimont
- Commune de Bachant
- L'AMVS
- FDPPMA
- EPF
- SAFER
- CG59
- CR Nord pas de Calais
- DREAL
- DDTM
- Agence de l'Eau Artois Picardie
- Chambre d'Agriculture de Région
- l'ADARTH
- Association des Sauvaginiers
- Association des chasseurs du Nord
- Association des propriétaires fonciers
- GON
- CBN Bailleul
- CEN





Les actions réalisées depuis le dernier COPIL

Rappel: la réalisation de l'étude était conditionnée par l'obtention de fonds FEDER à hauteur de 80%

- Finalisation et validation du cahier des charges de l'étude par les partenaires
- Mobilisation des cofinancements (80% FEDER - 20% SMPNRA)
- Lancement du marché public
- Etude des offres
- Réunion de la commission d'appel d'offre et choix du prestataires
- Réalisation du dossier FEDER
- Réponse de la commission FEDER
- Lancement de l'étude
- COPIL n°2





Retour sur la zone à étudier





Retour sur la zone d'étude

- 3 communes au sein de la zone d'étude :

Aulnoye-Aymeries

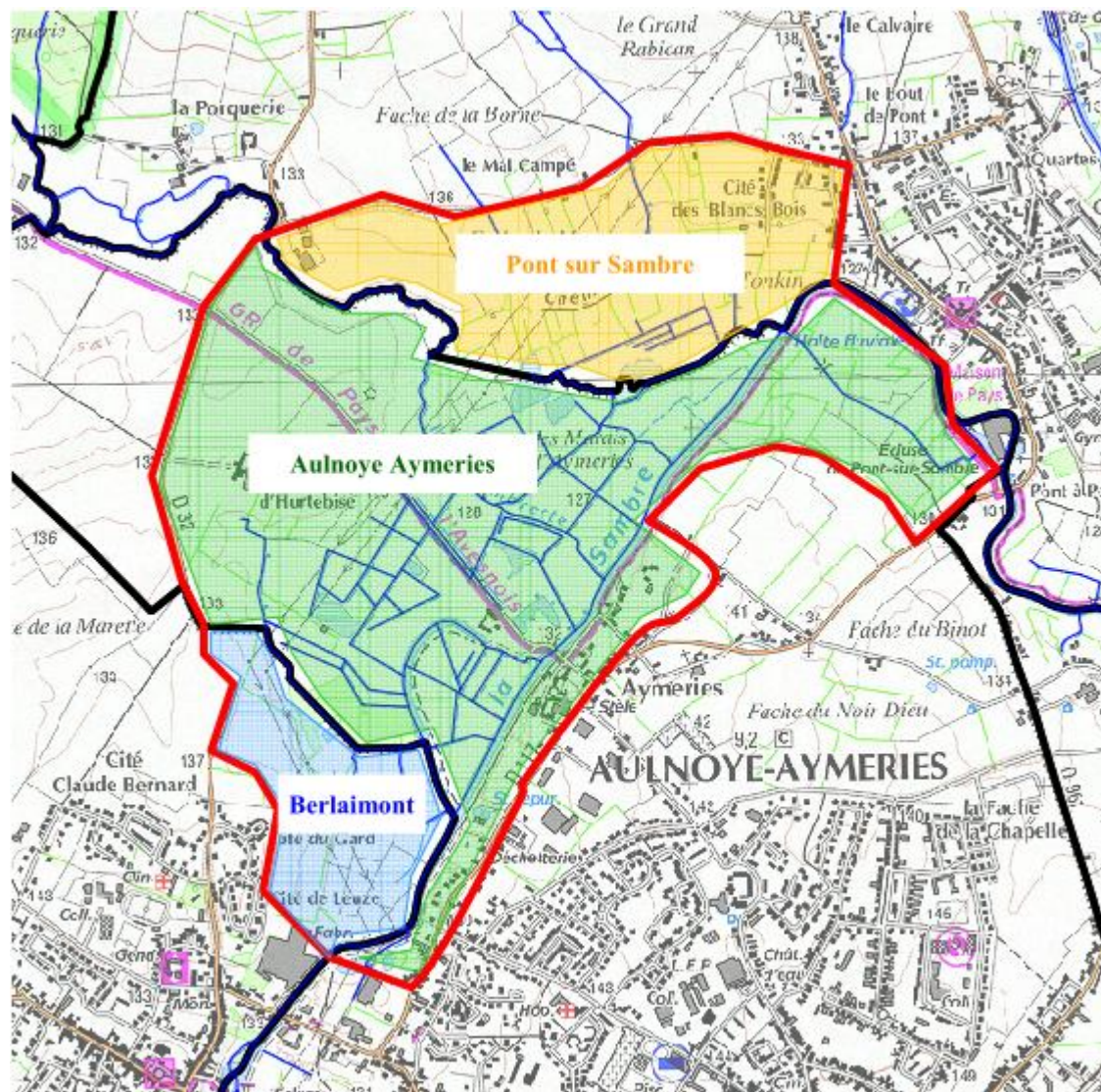
Pont-sur-Sambre

Berlaimont

- 1 commune à proximité immédiate:

Bachant

- Superficie environ 300 ha



Retour sur la zone d'étude

- Très grande majorité des parcelles sont des terrains privés:

Privé



Public



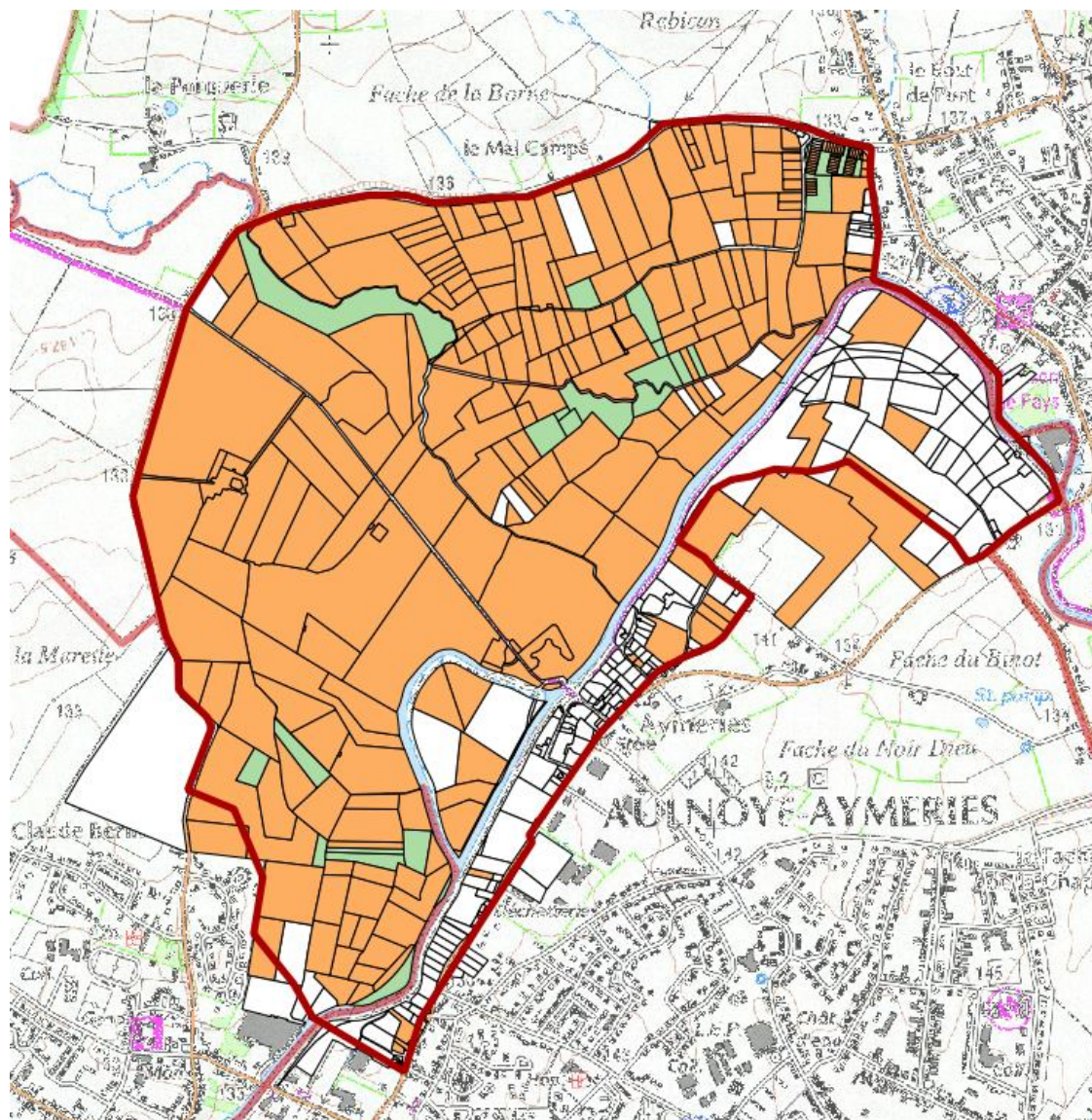
Pas d'information



Courrier de demande
d'autorisation de passage

QUI SIGNE?

PNRA? COMMUNES?





Calendrier prévisionnel et financement de l'étude

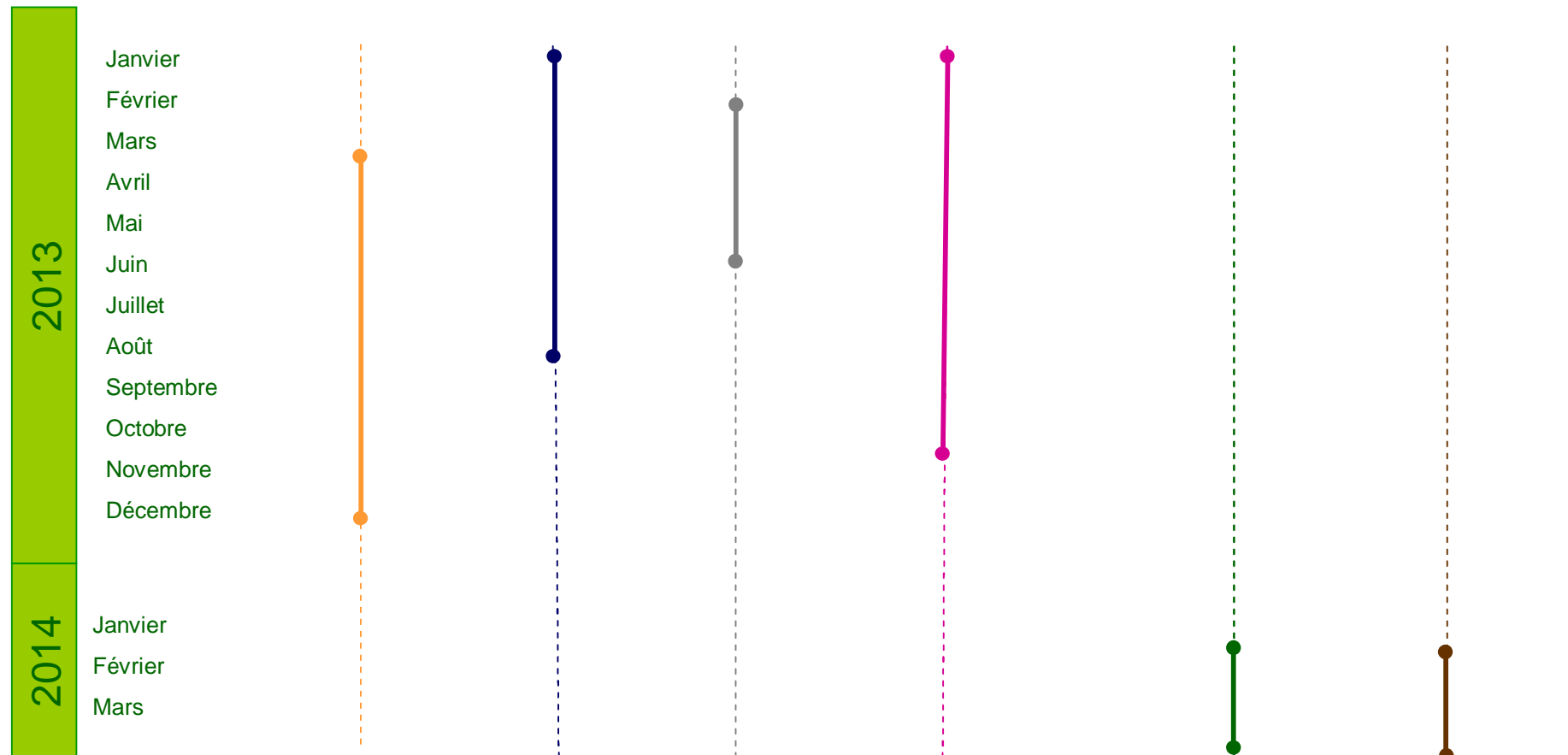




Calendrier prévisionnel

Phases

Etude écologique Etude hydraulique Etude physique Etude socioculturelle Ecriture de plan de gestion Plan d'ouverture



Des réunions publiques seront organisées à la fin de chaque grande phase pour la concertation



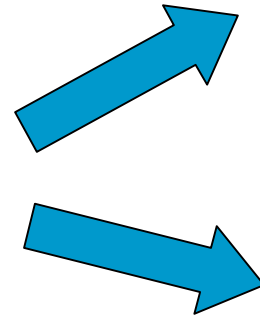


Financement de l'étude

Bilan des connaissances
 Diagnostic hydraulique
 Diagnostic écologique
 Croisement des enjeux
 Diagnostic physique
 Diagnostic socio-culturel
 Plan d'aménagement et de gestion

TOTAL TTC

	6 180,00€
	11 690,00€
	25 560,00€
	2 940,00€
	4 045,00€
	5 640,00€
	17 385,00€
TOTAL TTC	95 345,21€



80% FEDER
 soit: 76 276,00€

20% SMPNRA
 soit: 19 069,12€





Présentation de l'étude par Artelia et Biotope

